















# **GRUPO GUILLEN**

**Carpintería de Madera**

Puertas de Entrada  
ED\_E1



# GRUPO GUILLEN Carpinteria de Madera

<p><b>Puertas de Paso Laca</b></p> 	<p><b>Puertas de Entrada Laca</b></p> 	<p><b>Puertas de Sectorización Laca</b></p> 	<p><b>Ventanas</b></p> 
<p><b>Puertas de Paso Barniz</b></p> 	<p><b>Puertas de Entrada Barniz</b></p> 	<p><b>Puertas de Sectorización Barniz</b></p> 	<p><b>Balconeras</b></p> 
<p><b>Armarios Abatibles Laca</b></p> 	<p><b>Armarios Abatibles Barniz</b></p> 	<p><b>Armarios Corredera Laca</b></p> 	<p><b>Armarios Corredera Barniz</b></p> 



**Puertas de Entrada**

Laca

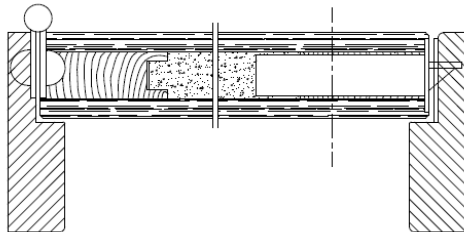


Barniz





#### ■ Compacta



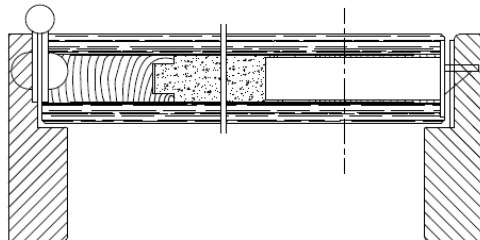
#### Puerta formada por:

- Cerco de 130x30 y embocadura complementaria para tabique hasta 150 mm
- Hoja de 35mm (45mm en RF30 y 55 mm en RF 60) con alma llena en tablero de partículas
- Tapajuntas (grosor y características, depende del sistema)
- Herraje:
  - 4 pernios con bulones antipalanca
  - Cerradura al canto de 3 puntos
  - Bombillo de seguridad
  - Mirilla gran angular
  - Pomo tirador a la exterior
  - En RF30 y RF60
    - Juntas perimetrales intumescentes
    - Cortavientos automático en canto inferior
    - Cierrapuertas aéreo
  - Media manivela a la cara interior (opcional)





#### ■ Blindada



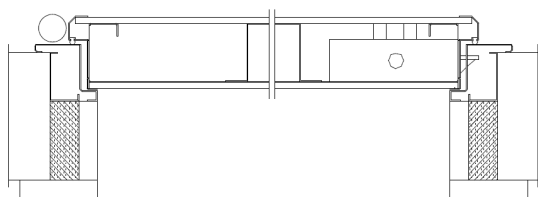
#### Puerta formada por:

- Cerco de 130x30 y embocadura complementaria para tabique hasta 150 mm
- Hoja de 45mm (55mm en RF60) con alma llena en tablero de partículas con dos chapas de acero bajo paramento abrazando el bastidor
- Tapajuntas (grueso y características, depende del sistema)
- Herraje:
  - 4 pernios con bulones antipalanca
  - Cerradura al canto de 3 puntos
  - Bombillo de seguridad
  - Mirilla gran angular
  - Pomo tirador a la exterior
  - En RF30 y RF60
    - Juntas perimetrales intumescentes
    - Cortavientos automático en canto inferior
    - Cierrpuertas aéreo
- Media manivela a la cara interior (opcional)





#### ■ Acorazada



#### **Puerta formada por:**

- Marco en acero, barnizado en polvo de poliéster (dotado de una pieza de acero antipalanca), para tabique hasta 150 mm
- Hoja de 63 mm con una lámina en acero galvanizado al exterior y al interior reforzada por tres omegas verticales, preparada para acoplar tableros a ambos lados
- Tapajuntas plano en DMF para clavar a testa a la cara exterior de 70mm
- Herraje:
  - 2 bisagras de acero regulable en altura con cuatro puntos fijos antipalanca en acero cromado soldado
  - Cerradura de 3 puntos de cierre protegida por una pieza de acero al manganeso antitaladro y una caja reforzada antipalanca
  - 5 llaves de seguridad
  - Limitador de apertura
  - Cortavientos automático en canto inferior
  - Mirilla gran angular
  - Pomo tirador a la exterior
  - Media manivela a la cara interior (opcional)

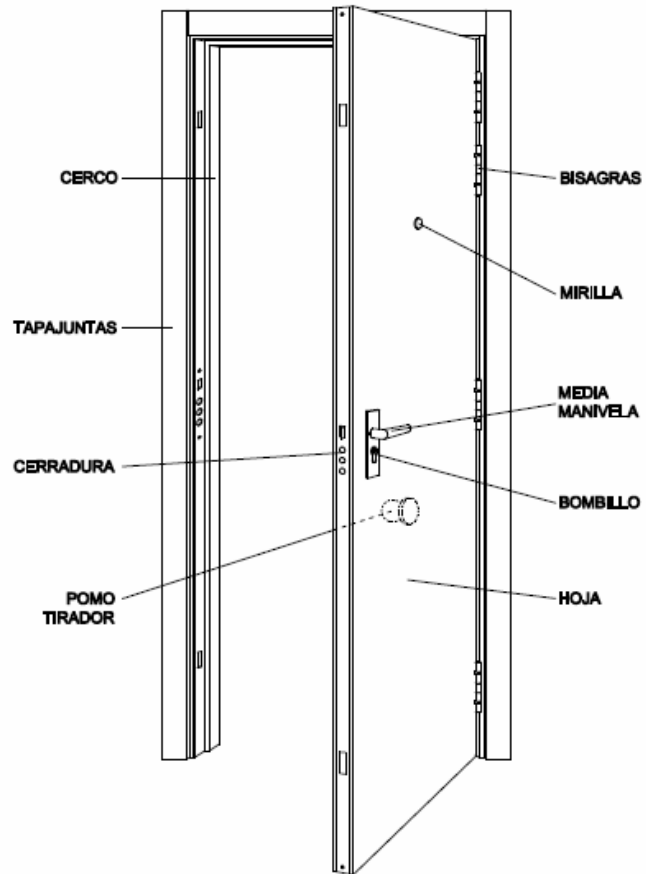




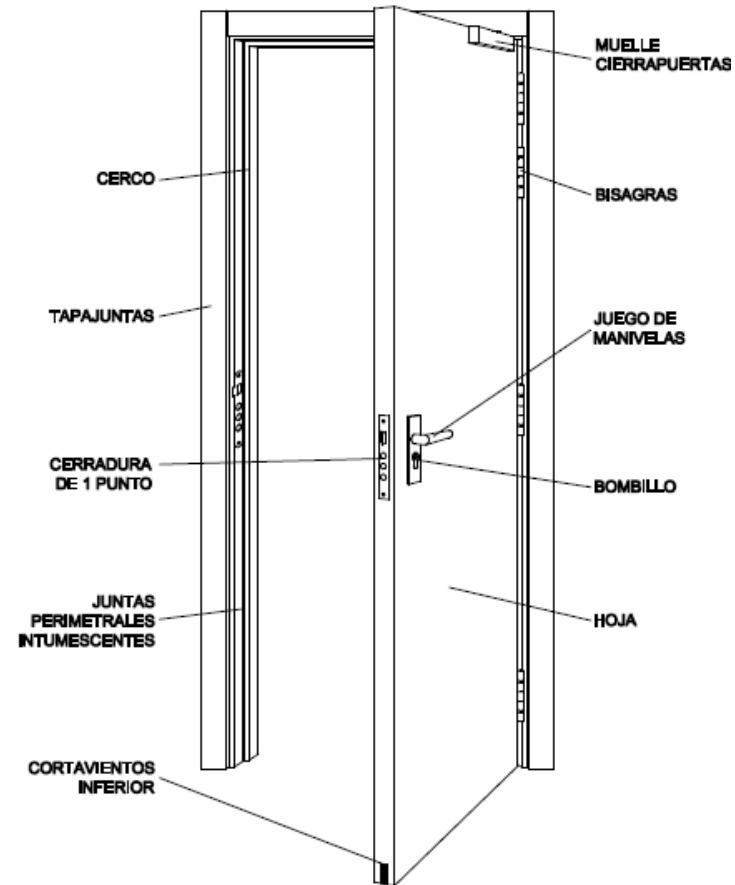
# GRUPO GUILLEN Carpintería de Madera

## Puertas Entrada - Tipo

**PUERTA DE ENTRADA**



**PUERTA RF**





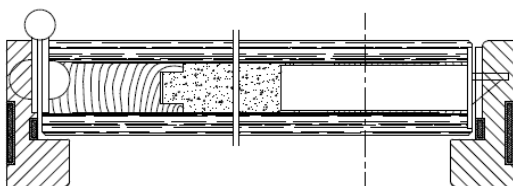
### ■ RF-30

Norma de clasificación: UNE-EN 13501-2:2007.  
Clasificación de los productos de construcción y de los elementos constructivos en función de su comportamiento ante el fuego.

Clasificación a partir de datos obtenidos de los ensayos de resistencia al fuego: **EI1 30-C5**

Tiempo de resistencia al fuego > 30 minutos

Cerco con juntas de palusol (en juntas con cerco y hoja)  
Hoja de 35mm con protección de palusol cubriendo herrajes



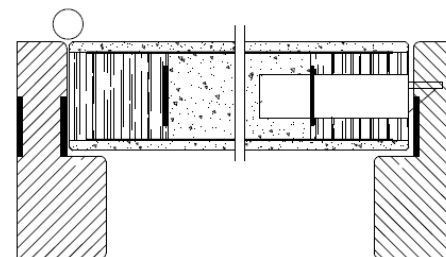
### ■ RF-60

Norma de clasificación: UNE-EN 13501-2:2007.  
Clasificación de los productos de construcción y de los elementos constructivos en función de su comportamiento ante el fuego.

Clasificación a partir de datos obtenidos de los ensayos de resistencia al fuego: **EI1 60-C5**

Tiempo de resistencia al fuego > 60 minutos

Cerco con juntas de palusol (en juntas con cerco y hoja)  
Hoja de 45mm con protección de palusol cubriendo herrajes y bastidor a la cara interior







# GRUPO GUILLEN Carpintería de Madera

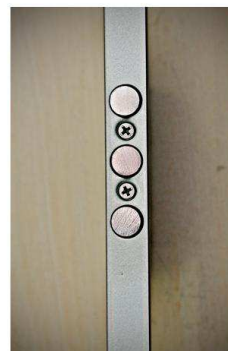
## Puertas Entrada

### ■ Hoja Medida:

- Ancho: 825mm-925mm
- Alto: 2030mm
- Grueso: 35mm-45mm

### ■ Herraje (acabado):

Níquel



Latón



### ■ Manivela:



Níquel Roseta

Níquel Placa

Latón Roseta

Latón Placa



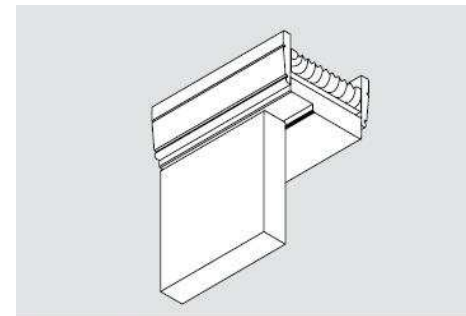


#### **Sistema Tradicional (suministrado en *block*)**

- Cerco:
  - De 30 mm. enterizo para tabiques de 70 a 130 mm
  - Para fijación a precerco de madera mediante grapas coarrugadas
- Tapajuntas:
  - De 70x10 mm. en largueros y 70x8 mm. en cabecero
  - Para fijación a testa a cerco mediante claveteados.
- Acabado:
  - Laca Basic (3 manos de tratamiento)
  - Barniz
- Herrajes:
  - En acabado níquel satinado o latón pulido



DETALLE DE ENCUENTRO EN CABECEROS.



DETALLE DE SISTEMA TRADICIONAL.



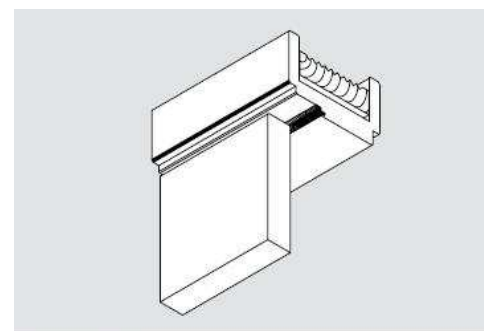


#### **Sistema Híbrido (suministrado en *block*)**

- Cerco:
  - Enterizo de 30 mm para tabiques de 70 a 120 mm
  - Con junta de estanqueidad incorporada
  - Para fijación a precerco de madera mediante tornillería oculta
- Tapajuntas:
  - De 70x16 mm. en largueros y 70x12 mm en cabecero
  - Para fijación a testa a cerco mediante sistema engargolado a cerco.
- Acabado:
  - Laca GIM (6 manos de tratamiento)
  - Barniz
- Herrajes:
  - En acabado níquel satinado o latón pulido



DETALLE DE ENCUENTRO EN CABECEROS.



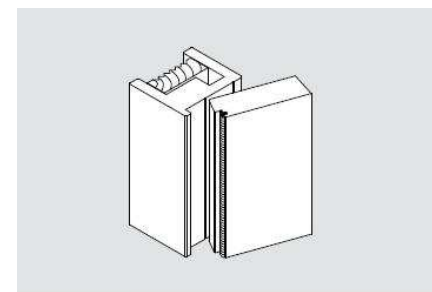
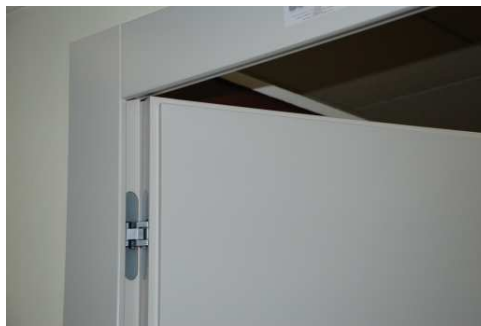
DETALLE DE SISTEMA HÍBRIDO.





#### **Sistema Gimnove (suministrado en *block*)**

- Cerco:
  - De 37x37mm. con embocadura de 16 mm. para engargolar.
  - Con junta de estanqueidad incorporada
  - Para fijación a precerco de madera mediante tornillería oculta
- Tapajuntas:
  - De 107x12 mm. enrasado con hoja a una cara y de 70x12 mm. a la otra.
  - Para fijación a testa a cerco mediante sistema engargolado a cerco.
- Acabado:
  - Laca GIM (6 manos de tratamiento)
  - Barniz
- Herrajes:
  - (Opcional) Bisagras ocultas regulables 3D en acabado níquel satinado
  - En acabado níquel satinado o latón pulido
  - **NOTA:** Puerta homologada al fuego, solo disponible RF30 sin blindar con pernios



DETALLE DE SISTEMA GIMNOVE.





# GRUPO GUILLEN Carpintería de Madera

## PUERTAS ENTRADA LACA



ModeloE BD1



ModeloE BD2



ModeloE BR1



ModeloE BR5



ModeloE L



ModeloE PLH5



ModeloE BR2



ModeloE BR3



ModeloE BR3b



ModeloE TL2V



ModeloE TL2V5



ModeloE TL8

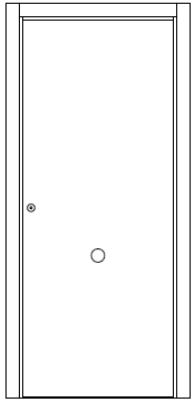


ModeloE TLH5

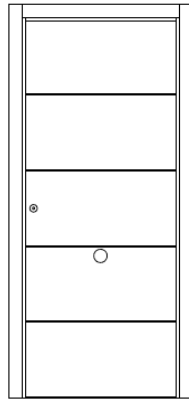


ModeloE TLR3

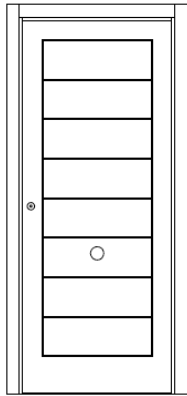




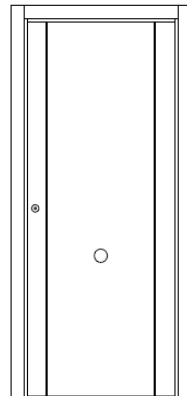
L



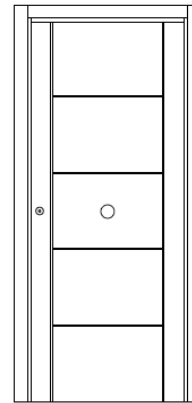
TLH5



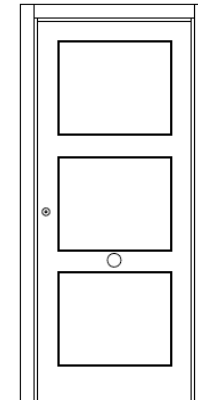
TL8



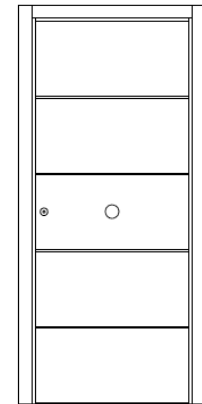
TL2V



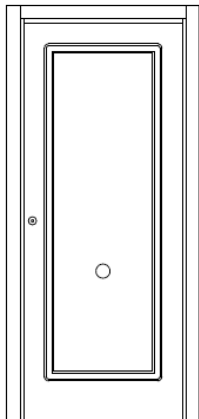
TL2V5



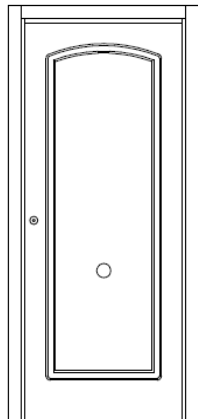
TLR3



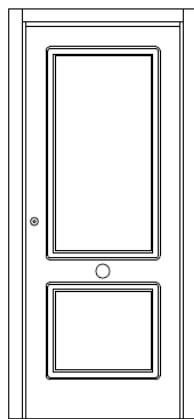
PLH5



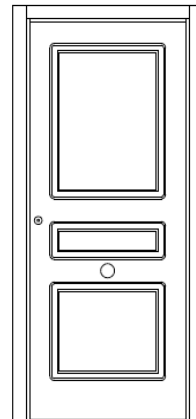
BR1



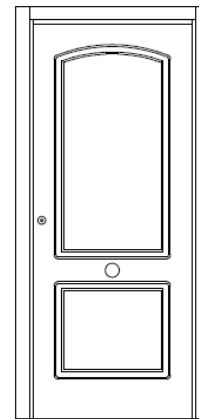
BD1



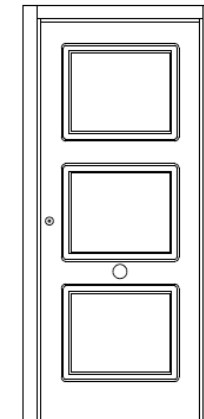
BR2



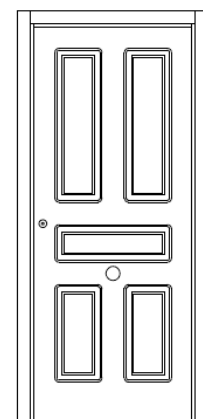
BR3b



BD2



BR3



BR5





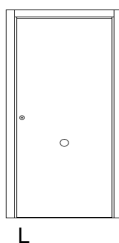
# GRUPO GUILLEN Carpintería de Madera

Puertas de  
Entrada

Laca

Modelo L

## Puerta Entrada Modelo L en LACA



Hoja ciega y lisa mod. L.

### Opciones

(No afectan al precio)

#### Acabado

LACA

#### Ancho Hoja

825 mm

925 mm

#### Mano Hoja

Izquierda

Derecha

#### Herraje

Laton

Niquel

### Opciones

(SI afectan al precio)

#### Tipo

Compacta

Blindada

Acorazada

#### Resistencia

Normal

RF 30

RF 60

#### Sistema

Sistema Tradicional

Sistema Hibrido

Sistema Gimnove

#### Manivela

No

Niquel roseta

Niquel placa

Latón roseta

Latón placa

#### Grueso Tabique

150 mm

160 mm

170 mm

180 mm

190 mm

200 mm

210 mm

220 mm





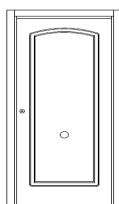
## GRUPO GUILLEN Carpintería de Madera

Puertas de  
Entrada

Laca

Modelo BD1

### Puerta Entrada Modelo BD1 en LACA



BD1

Hoja ciega pantografiada bajo relieve a ambas caras con fresado moldurado de 50x8 mm. formando un recuadro mod. BD1.

#### Opciones

(No afectan al precio)

#### Acabado

LACA

#### Ancho Hoja

825 mm

925 mm

#### Mano Hoja

Izquierda

Derecha

#### Herraje

Laton

Niquel

#### Opciones

(SI afectan al precio)

#### Tipo

Compacta

Blindada

Acorazada

#### Resistencia

Normal

RF 30

RF 60

#### Sistema

Sistema Tradicional

Sistema Hibrido

Sistema Gimnove

#### Manivela

No

Niquel roseta

Niquel placa

Latón roseta

Latón placa

#### Grueso Tabique

150 mm

160 mm

170 mm

180 mm

190 mm

200 mm

210 mm

220 mm







## GRUPO GUILLEN Carpintería de Madera

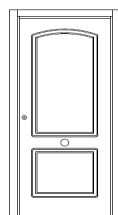
Puertas de  
Entrada

Laca

Modelo BD2



Puerta Entrada Modelo BD2 en LACA



BD2

Hoja ciega pantografiada bajo relieve a ambas caras con fresado moldurado de 50x8 mm. formando dos recuadros el superior con arco rebajado mod. BD2.

### Opciones

(No afectan al precio)

Acabado	Ancho Hoja	Mano Hoja	Herraje
<input type="checkbox"/> LACA	<input type="checkbox"/> 825 mm	<input type="checkbox"/> Izquierda	<input type="checkbox"/> Laton
	<input type="checkbox"/> 925 mm	<input type="checkbox"/> Derecha	<input type="checkbox"/> Niquel

### Opciones

(SI afectan al precio)

Tipo	Resistencia	Sistema	Manivela	Grueso Tabique
<input type="checkbox"/> Compacta	<input type="checkbox"/> Normal	<input type="checkbox"/> Sistema Tradicional	<input type="checkbox"/> No	<input type="checkbox"/> 150 mm <input type="checkbox"/> 190 mm
<input type="checkbox"/> Blindada	<input type="checkbox"/> RF 30	<input type="checkbox"/> Sistema Hibrido	<input type="checkbox"/> Niquel roseta	<input type="checkbox"/> 160 mm <input type="checkbox"/> 200 mm
<input type="checkbox"/> Acorazada	<input type="checkbox"/> RF 60	<input type="checkbox"/> Sistema Gimnove	<input type="checkbox"/> Niquel placa	<input type="checkbox"/> 170 mm <input type="checkbox"/> 210 mm
			<input type="checkbox"/> Latón roseta	<input type="checkbox"/> 180 mm <input type="checkbox"/> 220 mm
			<input type="checkbox"/> Latón placa	





## GRUPO GUILLEN Carpintería de Madera

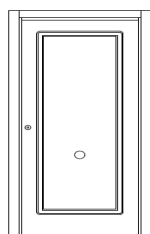
Puertas de  
Entrada

Laca

Modelo BR1



**Puerta Entrada Modelo BR1 en LACA**



BR1

Hoja ciega pantografiada bajo relieve a ambas caras con fresado moldurado de 50x8 mm. formando un recuadro mod. BR1.

### Opciones

(No afectan al precio)

#### Acabado

LACA

#### Ancho Hoja

825 mm

925 mm

#### Mano Hoja

Izquierda

Derecha

#### Herraje

Laton

Niquel

### Opciones

(SI afectan al precio)

#### Tipo

Compacta

Blindada

Acorazada

#### Resistencia

Normal

RF 30

RF 60

#### Sistema

Sistema Tradicional

Sistema Hibrido

Sistema Gimnove

#### Manivela

No

Niquel roseta

Niquel placa

Latón roseta

Latón placa

#### Grueso Tabique

150 mm

160 mm

170 mm

180 mm

190 mm

200 mm

210 mm

220 mm





## GRUPO GUILLEN Carpintería de Madera

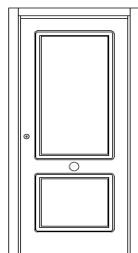
Puertas de  
Entrada

Laca

Modelo BR2



Puerta Entrada Modelo BR2 en LACA



BR2

Hoja ciega pantografiada bajo relieve a ambas caras con fresado moldurado de 50x8 mm. formando dos recuadros mod. BR2.

### Opciones

(No afectan al precio)

#### Acabado

LACA

#### Ancho Hoja

825 mm

925 mm

#### Mano Hoja

Izquierda

Derecha

#### Herraje

Laton

Niquel

### Opciones

(SI afectan al precio)

#### Tipo

Compacta

Blindada

Acorazada

#### Resistencia

Normal

RF 30

RF 60

#### Sistema

Sistema Tradicional

Sistema Hibrido

Sistema Gimnove

#### Manivela

No

Niquel roseta

Niquel placa

Latón roseta

Latón placa

#### Grueso Tabique

150 mm  190 mm

160 mm  200 mm

170 mm  210 mm

180 mm  220 mm





## GRUPO GUILLEN Carpintería de Madera

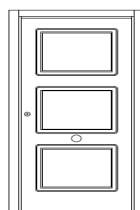
Puertas de  
Entrada

Laca

Modelo BR3



**Puerta Entrada Modelo BR3 en LACA**



BR3

Hoja ciega pantografiada bajo relieve a ambas caras con fresado moldurado de 50x8 mm. formando tres recuadros iguales mod. BR3.

### Opciones

(No afectan al precio)

#### Acabado

LACA

#### Ancho Hoja

825 mm

925 mm

#### Mano Hoja

Izquierda

Derecha

#### Herraje

Laton

Niquel

### Opciones

(SI afectan al precio)

#### Tipo

Compacta

Blindada

Acorazada

#### Resistencia

Normal

RF 30

RF 60

#### Sistema

Sistema Tradicional

Sistema Hibrido

Sistema Gimnove

#### Manivela

No

Niquel roseta

Niquel placa

Latón roseta

Latón placa

#### Grueso Tabique

150 mm

160 mm

170 mm

180 mm

190 mm

200 mm

210 mm

220 mm





# GRUPO GUILLEN Carpintería de Madera

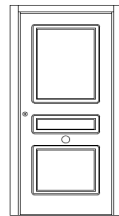
Puertas de  
Entrada

Laca

Modelo BR3b



**Puerta Entrada Modelo BR3b en LACA**



BR3  
b

Hoja ciega pantografiada bajo relieve a ambas caras con fresado moldurado de 50x8 mm. formando tres recuadros desiguales mod. BR3b.

**Opciones**  
(No afectan al precio)

Acabado	Ancho Hoja	Mano Hoja	Herraje
<input type="checkbox"/> LACA	<input type="checkbox"/> 825 mm	<input type="checkbox"/> Izquierda	<input type="checkbox"/> Laton
	<input type="checkbox"/> 925 mm	<input type="checkbox"/> Derecha	<input type="checkbox"/> Niquel

**Opciones**  
(SI afectan al precio)

Tipo	Resistencia	Sistema	Manivela	Grueso Tabique
<input type="checkbox"/> Compacta	<input type="checkbox"/> Normal	<input type="checkbox"/> Sistema Tradicional	<input type="checkbox"/> No	<input type="checkbox"/> 150 mm <input type="checkbox"/> 190 mm
<input type="checkbox"/> Blindada	<input type="checkbox"/> RF 30	<input type="checkbox"/> Sistema Hibrido	<input type="checkbox"/> Niquel roseta	<input type="checkbox"/> 160 mm <input type="checkbox"/> 200 mm
<input type="checkbox"/> Acorazada	<input type="checkbox"/> RF 60	<input type="checkbox"/> Sistema Gimnove	<input type="checkbox"/> Niquel placa	<input type="checkbox"/> 170 mm <input type="checkbox"/> 210 mm
			<input type="checkbox"/> Latón roseta	<input type="checkbox"/> 180 mm <input type="checkbox"/> 220 mm
			<input type="checkbox"/> Latón placa	





# GRUPO GUILLEN Carpintería de Madera

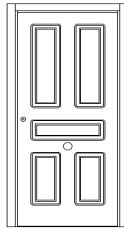
Puertas de  
Entrada

Laca

Modelo BR5



**Puerta Entrada Modelo BR5 en LACA**



BR5

Hoja ciega pantografiada bajo relieve a ambas caras con fresado moldurado de 50x8 mm. formando cinco recuadros combinados "2+1+2" mod. BR5.

## Opciones

(No afectan al precio)

### Acabado

LACA

### Ancho Hoja

825 mm

925 mm

### Mano Hoja

Izquierda

Derecha

### Herraje

Laton

Niquel

## Opciones

(SI afectan al precio)

### Tipo

Compacta

Blindada

Acorazada

### Resistencia

Normal

RF 30

RF 60

### Sistema

Sistema Tradicional

Sistema Hibrido

Sistema Gimnove

### Manivela

No

Niquel roseta

Niquel placa

Latón roseta

Latón placa

### Grueso Tabique

150 mm

160 mm

170 mm

180 mm

190 mm

200 mm

210 mm

220 mm





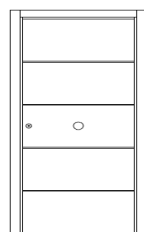
## GRUPO GUILLEN Carpintería de Madera

Puertas de  
Entrada

Laca

Modelo PLH5

### Puerta Entrada Modelo PLH5 en LACA



PLH5

Hoja ciega pantografiada bajo relieve a ambas caras con trazo en "trapecio" de 10x3 mm. formando cuatro horizontales de lado a lado de la hoja mod. PLH5.

#### Opciones

(No afectan al precio)

#### Acabado

LACA

#### Ancho Hoja

825 mm

925 mm

#### Mano Hoja

Izquierda

Derecha

#### Herraje

Laton

Niquel

#### Opciones

(SI afectan al precio)

#### Tipo

Compacta

Blindada

Acorazada

#### Resistencia

Normal

RF 30

RF 60

#### Sistema

Sistema Tradicional

Sistema Hibrido

Sistema Gimnove

#### Manivela

No

Niquel roseta

Niquel placa

Latón roseta

Latón placa

#### Grueso Tabique

150 mm

160 mm

170 mm

180 mm

190 mm

200 mm

210 mm

220 mm





# GRUPO GUILLEN Carpintería de Madera

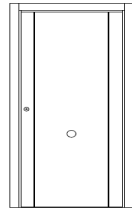
Puertas de  
Entrada

Laca

Modelo TL2V



Puerta Entrada Modelo TL2V en LACA



TL2V

Hoja ciega pantografiada bajo relieve a ambas caras con trazo en "pico de gorrión" formando dos vertical de lado a lado de la hoja mod. TL2V.

### Opciones

(No afectan al precio)

#### Acabado

LACA

#### Ancho Hoja

825 mm

925 mm

#### Mano Hoja

Izquierda

Derecha

#### Herraje

Laton

Niquel

### Opciones

(SI afectan al precio)

#### Tipo

Compacta

Blindada

Acorazada

#### Resistencia

Normal

RF 30

RF 60

#### Sistema

Sistema Tradicional

Sistema Hibrido

Sistema Gimnove

#### Manivela

No

Niquel roseta

Niquel placa

Latón roseta

Latón placa

#### Grueso Tabique

150 mm

160 mm

170 mm

180 mm

190 mm

200 mm

210 mm

220 mm







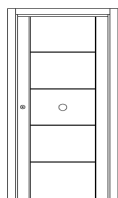
# GRUPO GUILLEN Carpintería de Madera

Puertas de  
Entrada

Laca

Modelo TL2V5

## Puerta Entrada Modelo TL2V5 en LACA



TL2  
V5

Hoja ciega pantografiada bajo relieve a ambas caras con trazo en "pico de gorrión" formando dos vertical de lado a lado de la hoja con cuatro horizontales entre éstas mod. TL2V5.

### Opciones (No afectan al precio)

Acabado	Ancho Hoja	Mano Hoja	Herraje
<input type="checkbox"/> LACA	<input type="checkbox"/> 825 mm	<input type="checkbox"/> Izquierda	<input type="checkbox"/> Laton
	<input type="checkbox"/> 925 mm	<input type="checkbox"/> Derecha	<input type="checkbox"/> Niquel

### Opciones (SI afectan al precio)

Tipo	Resistencia	Sistema	Manivela	Grueso Tabique
<input type="checkbox"/> Compacta	<input type="checkbox"/> Normal	<input type="checkbox"/> Sistema Tradicional	<input type="checkbox"/> No	<input type="checkbox"/> 150 mm <input type="checkbox"/> 190 mm
<input type="checkbox"/> Blindada	<input type="checkbox"/> RF 30	<input type="checkbox"/> Sistema Hibrido	<input type="checkbox"/> Niquel roseta	<input type="checkbox"/> 160 mm <input type="checkbox"/> 200 mm
<input type="checkbox"/> Acorazada	<input type="checkbox"/> RF 60	<input type="checkbox"/> Sistema Gimnove	<input type="checkbox"/> Niquel placa	<input type="checkbox"/> 170 mm <input type="checkbox"/> 210 mm
			<input type="checkbox"/> Latón roseta	<input type="checkbox"/> 180 mm <input type="checkbox"/> 220 mm
			<input type="checkbox"/> Latón placa	





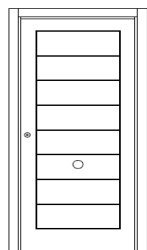
## GRUPO GUILLEN Carpintería de Madera

Puertas de  
Entrada

Laca

Modelo TL8

**Puerta Entrada Modelo TL8 en LACA**



TL8

Hoja ciega pantografiada bajo relieve a ambas caras con trazo en "pico de gorrión" formando un recuadro con siete horizontales en su interior mod. TL8..

### Opciones

(No afectan al precio)

#### Acabado

LACA

#### Ancho Hoja

825 mm

925 mm

#### Mano Hoja

Izquierda

Derecha

#### Herraje

Laton

Niquel

### Opciones

(SI afectan al precio)

#### Tipo

Compacta

Blindada

Acorazada

#### Resistencia

Normal

RF 30

RF 60

#### Sistema

Sistema Tradicional

Sistema Hibrido

Sistema Gimnove

#### Manivela

No

Niquel roseta

Niquel placa

Latón roseta

Latón placa

#### Grueso Tabique

150 mm

160 mm

170 mm

180 mm

190 mm

200 mm

210 mm

220 mm





# GRUPO GUILLEN Carpintería de Madera

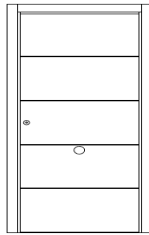
Puertas de  
Entrada

Laca

Modelo TLH5



Puerta Entrada Modelo TLH5 en LACA



TLH5

Hoja ciega pantografiada bajo relieve a ambas caras con trazo en "pico de gorrión" formando cuatro horizontales de lado a lado de la hoja mod. TLH5.

### Opciones

(No afectan al precio)

Acabado	Ancho Hoja	Mano Hoja	Herraje
<input type="checkbox"/> LACA	<input type="checkbox"/> 825 mm	<input type="checkbox"/> Izquierda	<input type="checkbox"/> Laton
	<input type="checkbox"/> 925 mm	<input type="checkbox"/> Derecha	<input type="checkbox"/> Niquel

### Opciones

(SI afectan al precio)

Tipo	Resistencia	Sistema	Manivela	Grueso Tabique
<input type="checkbox"/> Compacta	<input type="checkbox"/> Normal	<input type="checkbox"/> Sistema Tradicional	<input type="checkbox"/> No	<input type="checkbox"/> 150 mm <input type="checkbox"/> 190 mm
<input type="checkbox"/> Blindada	<input type="checkbox"/> RF 30	<input type="checkbox"/> Sistema Hibrido	<input type="checkbox"/> Niquel roseta	<input type="checkbox"/> 160 mm <input type="checkbox"/> 200 mm
<input type="checkbox"/> Acorazada	<input type="checkbox"/> RF 60	<input type="checkbox"/> Sistema Gimnove	<input type="checkbox"/> Niquel placa	<input type="checkbox"/> 170 mm <input type="checkbox"/> 210 mm
			<input type="checkbox"/> Latón roseta	<input type="checkbox"/> 180 mm <input type="checkbox"/> 220 mm
			<input type="checkbox"/> Latón placa	





# GRUPO GUILLEN Carpintería de Madera

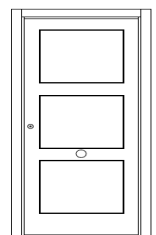
Puertas de  
Entrada

Laca

Modelo TLR3



Puerta Entrada Modelo TLR3 en LACA



TLR3

Hoja ciega pantografiada bajo relieve a ambas caras con trazo en "pico de gorrión" formando tres recuadros iguales mod. TLR3.

## Opciones

(No afectan al precio)

### Acabado

LACA

### Ancho Hoja

825 mm

925 mm

### Mano Hoja

Izquierda

Derecha

### Herraje

Laton

Niquel

## Opciones

(SI afectan al precio)

### Tipo

Compacta

Blindada

Acorazada

### Resistencia

Normal

RF 30

RF 60

### Sistema

Sistema Tradicional

Sistema Hibrido

Sistema Gimnove

### Manivela

No

Niquel roseta

Niquel placa

Latón roseta

Latón placa

### Grueso Tabique

150 mm

160 mm

170 mm

180 mm

190 mm

200 mm

210 mm

220 mm





## GRUPO GUILLEN Carpintería de Madera

### PUERTAS ENTRADA BARNIZ



ModeloE C



ModeloE GC2



ModeloE GC2t



ModeloE TC2V5



ModeloE TC8



ModeloE IC1t



ModeloE IC2t



ModeloE TC2V



ModeloE TCR3



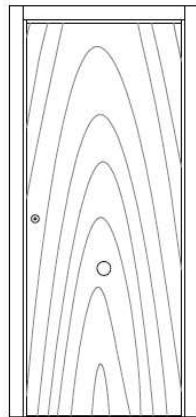
ModeloE TCH5



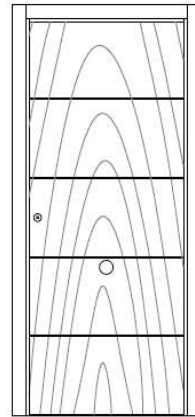


# GRUPO GUILLEN Carpintería de Madera

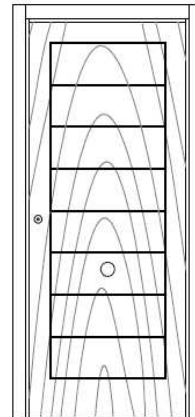
## PUERTAS ENTRADA BARNIZ



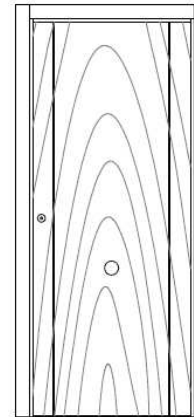
C



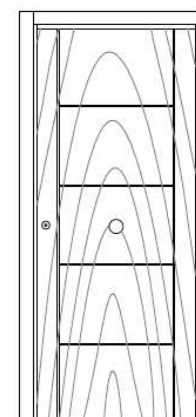
TCH5



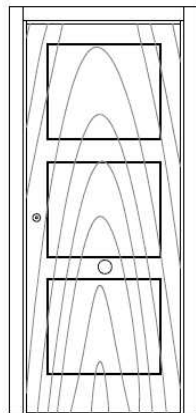
TC8



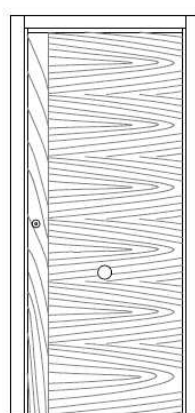
TC2V



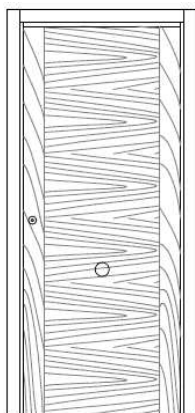
TC2V5



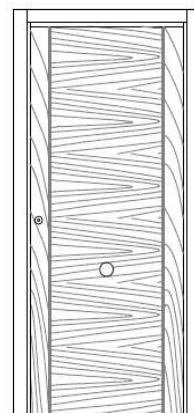
TCR3



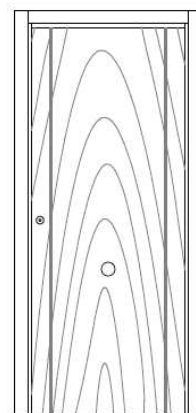
IC1t



IC2t



GC2t



GC2





# GRUPO GUILLEN Carpintería de Madera

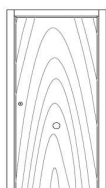
Puertas de  
Entrada

Barniz

Modelo C



Puerta Entrada Modelo C en BARNIZ



C

Hoja ciega chapada en madera a  
ambas caras con veta en vertical y  
cantos verticales mod. C.

### Opciones

(No afectan al precio)

#### Acabado

- ROBLE
- HAYA

#### Ancho Hoja

- 825 mm
- 925 mm

#### Mano Hoja

- Izquierda
- Derecha

#### Herraje

- Laton
- Niquel

### Opciones

(SI afectan al precio)  
Otras maderas s/tarifa

#### Tipo

- Compacta
- Blindada
- Acorazada

#### Resistencia

- Normal
- RF 30
- RF 60

#### Sistema

- Sistema Tradicional
- Sistema Hibrido
- Sistema Gimnove

#### Manivela

- No
- Niquel roseta
- Niquel placa
- Latón roseta
- Latón placa

#### Grueso Tabique

- 150 mm
- 160 mm
- 170 mm
- 180 mm
- 190 mm
- 200 mm
- 210 mm
- 220 mm





# GRUPO GUILLEN Carpintería de Madera

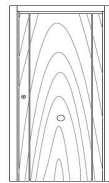
Puertas de  
Entrada

Barniz

Modelo GC2



Puerta Entrada Modelo GC2 en BARNIZ



GC2

Hoja ciega chapada en madera a ambas caras y cantos verticales, la veta en vertical con dos grecas verticales de lado a lado de la hoja a ambas caras mod. GC2.

### Opciones

(No afectan al precio)

#### Acabado

- ROBLE
- HAYA

#### Ancho Hoja

- 825 mm
- 925 mm

#### Mano Hoja

- Izquierda
- Derecha

#### Herraje

- Laton
- Niquel

### Opciones

(SI afectan al precio)

Otras maderas s/tarifa

#### Tipo

- Compacta
- Blindada
- Acorazada

#### Resistencia

- Normal
- RF 30
- RF 60

#### Sistema

- Sistema Tradicional
- Sistema Hibrido
- Sistema Gimnove

#### Manivela

- No
- Niquel roseta
- Niquel placa
- Latón roseta
- Latón placa

#### Grueso Tabique

- 150 mm
- 160 mm
- 170 mm
- 180 mm
- 190 mm
- 200 mm
- 210 mm
- 220 mm







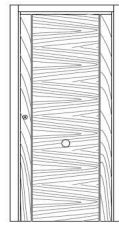
# GRUPO GUILLEN Carpintería de Madera

Puertas de  
Entrada

Barniz

Modelo GC2t

## Puerta Entrada Modelo GC2t en BARNIZ



GC2t

Hoja ciega chapada en madera a ambas caras y cantos verticales, taraceada a ambas caras con dos grecas verticales de lado a lado de la hoja con la veta en vertical en los largueros formados por las grecas y horizontal en el centro mod. GC2t.

### Opciones

(No afectan al precio)

Acabado	Ancho Hoja	Mano Hoja	Herraje
<input type="checkbox"/> ROBLE	<input type="checkbox"/> 825 mm	<input type="checkbox"/> Izquierda	<input type="checkbox"/> Laton
<input type="checkbox"/> HAYA	<input type="checkbox"/> 925 mm	<input type="checkbox"/> Derecha	<input type="checkbox"/> Niquel

### Opciones

(SI afectan al precio)

Otras maderas s/tarifa

Tipo	Resistencia	Sistema	Manivela	Grueso Tabique
<input type="checkbox"/> Compacta	<input type="checkbox"/> Normal	<input type="checkbox"/> Sistema Tradicional	<input type="checkbox"/> No	<input type="checkbox"/> 150 mm <input type="checkbox"/> 190 mm
<input type="checkbox"/> Blindada	<input type="checkbox"/> RF 30	<input type="checkbox"/> Sistema Hibrido	<input type="checkbox"/> Niquel roseta	<input type="checkbox"/> 160 mm <input type="checkbox"/> 200 mm
<input type="checkbox"/> Acorazada	<input type="checkbox"/> RF 60	<input type="checkbox"/> Sistema Gimnove	<input type="checkbox"/> Niquel placa	<input type="checkbox"/> 170 mm <input type="checkbox"/> 210 mm
			<input type="checkbox"/> Latón roseta	<input type="checkbox"/> 180 mm <input type="checkbox"/> 220 mm
			<input type="checkbox"/> Latón placa	





## GRUPO GUILLEN Carpintería de Madera

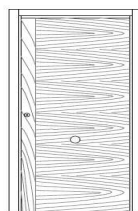
Puertas de  
Entrada

Barniz

Modelo IC1t



**Puerta Entrada Modelo IC1t en BARNIZ**



IC1t

Hoja ciega chapada en madera a ambas caras y cantos verticales, taraceada a ambas caras con la veta en vertical formando un larguero y horizontal en el resto mod. IC1t.

### Opciones

(No afectan al precio)

#### Acabado

- ROBLE
- HAYA

#### Ancho Hoja

- 825 mm
- 925 mm

#### Mano Hoja

- Izquierda
- Derecha

#### Herraje

- Laton
- Niquel

### Opciones

(SI afectan al precio)

Otras maderas s/tarifa

#### Tipo

- Compacta
- Blindada
- Acorazada

#### Resistencia

- Normal
- RF 30
- RF 60

#### Sistema

- Sistema Tradicional
- Sistema Hibrido
- Sistema Gimnove

#### Manivela

- No
- Niquel roseta
- Niquel placa
- Latón roseta
- Latón placa

#### Grueso Tabique

- 150 mm
- 160 mm
- 170 mm
- 180 mm
- 190 mm
- 200 mm
- 210 mm
- 220 mm





# GRUPO GUILLEN Carpintería de Madera

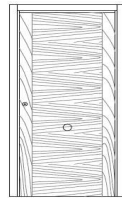
Puertas de  
Entrada

Barniz

Modelo IC2t



**Puerta Entrada Modelo IC2t en BARNIZ**



IC2t

Hoja ciega chapada en madera a ambas caras y cantos verticales, taraceada a ambas caras con la veta en vertical formando dos largueros y horizontal entre éstos mod. IC2t.

**Opciones**

(No afectan al precio)

Acabado	Ancho Hoja	Mano Hoja	Herraje
<input type="checkbox"/> ROBLE	<input type="checkbox"/> 825 mm	<input type="checkbox"/> Izquierda	<input type="checkbox"/> Laton
<input type="checkbox"/> HAYA	<input type="checkbox"/> 925 mm	<input type="checkbox"/> Derecha	<input type="checkbox"/> Niquel

**Opciones**

(SI afectan al precio)

Otras maderas s/tarifa

Tipo	Resistencia	Sistema	Manivela	Grueso Tabique
<input type="checkbox"/> Compacta	<input type="checkbox"/> Normal	<input type="checkbox"/> Sistema Tradicional	<input type="checkbox"/> No	<input type="checkbox"/> 150 mm <input type="checkbox"/> 190 mm
<input type="checkbox"/> Blindada	<input type="checkbox"/> RF 30	<input type="checkbox"/> Sistema Hibrido	<input type="checkbox"/> Niquel roseta	<input type="checkbox"/> 160 mm <input type="checkbox"/> 200 mm
<input type="checkbox"/> Acorazada	<input type="checkbox"/> RF 60	<input type="checkbox"/> Sistema Gimnove	<input type="checkbox"/> Niquel placa	<input type="checkbox"/> 170 mm <input type="checkbox"/> 210 mm
			<input type="checkbox"/> Latón roseta	<input type="checkbox"/> 180 mm <input type="checkbox"/> 220 mm
			<input type="checkbox"/> Latón placa	





## GRUPO GUILLEN Carpintería de Madera

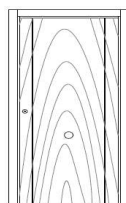
Puertas de  
Entrada

Barniz

Modelo TC2V



Puerta Entrada Modelo TC2V en BARNIZ



TC2V

Hoja ciega chapada en madera a ambas caras con veta en vertical y cantos verticales, pantografiada bajo relieve a ambas caras con trazo en "pico de gorrión" formando dos vertical de lado a lado de la hoja mod. TC2V.

### Opciones

(No afectan al precio)

Acabado	Ancho Hoja	Mano Hoja	Herraje
<input type="checkbox"/> ROBLE	<input type="checkbox"/> 825 mm	<input type="checkbox"/> Izquierda	<input type="checkbox"/> Laton
<input type="checkbox"/> HAYA	<input type="checkbox"/> 925 mm	<input type="checkbox"/> Derecha	<input type="checkbox"/> Niquel

### Opciones

(SI afectan al precio)

Otras maderas s/tarifa

Tipo	Resistencia	Sistema	Manivela	Grueso Tabique
<input type="checkbox"/> Compacta	<input type="checkbox"/> Normal	<input type="checkbox"/> Sistema Tradicional	<input type="checkbox"/> No	<input type="checkbox"/> 150 mm <input type="checkbox"/> 190 mm
<input type="checkbox"/> Blindada	<input type="checkbox"/> RF 30	<input type="checkbox"/> Sistema Hibrido	<input type="checkbox"/> Niquel roseta	<input type="checkbox"/> 160 mm <input type="checkbox"/> 200 mm
<input type="checkbox"/> Acorazada	<input type="checkbox"/> RF 60	<input type="checkbox"/> Sistema Gimnove	<input type="checkbox"/> Niquel placa	<input type="checkbox"/> 170 mm <input type="checkbox"/> 210 mm
			<input type="checkbox"/> Latón roseta	<input type="checkbox"/> 180 mm <input type="checkbox"/> 220 mm
			<input type="checkbox"/> Latón placa	





## GRUPO GUILLEN Carpintería de Madera

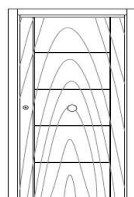
Puertas de  
Entrada

Barniz

Modelo TC2V5



**Puerta Entrada Modelo TC2V5 en BARNIZ**



TC2V5

Hoja ciega chapada en madera a ambas caras con veta en vertical y cantos verticales, pantografiada bajo relieve a ambas caras con trazo en "pico de gorrión" formando dos vertical de lado a lado de la hoja con cuatro horizontales entre éstas mod. TC2V5.

### Opciones

(No afectan al precio)

Acabado	Ancho Hoja	Mano Hoja	Herraje
<input type="checkbox"/> ROBLE	<input type="checkbox"/> 825 mm	<input type="checkbox"/> Izquierda	<input type="checkbox"/> Laton
<input type="checkbox"/> HAYA	<input type="checkbox"/> 925 mm	<input type="checkbox"/> Derecha	<input type="checkbox"/> Niquel

### Opciones

(SI afectan al precio)

Otras maderas s/tarifa

Tipo	Resistencia	Sistema	Manivela	Grueso Tabique
<input type="checkbox"/> Compacta	<input type="checkbox"/> Normal	<input type="checkbox"/> Sistema Tradicional	<input type="checkbox"/> No	<input type="checkbox"/> 150 mm <input type="checkbox"/> 190 mm
<input type="checkbox"/> Blindada	<input type="checkbox"/> RF 30	<input type="checkbox"/> Sistema Hibrido	<input type="checkbox"/> Niquel roseta	<input type="checkbox"/> 160 mm <input type="checkbox"/> 200 mm
<input type="checkbox"/> Acorazada	<input type="checkbox"/> RF 60	<input type="checkbox"/> Sistema Gimnove	<input type="checkbox"/> Niquel placa	<input type="checkbox"/> 170 mm <input type="checkbox"/> 210 mm
			<input type="checkbox"/> Latón roseta	<input type="checkbox"/> 180 mm <input type="checkbox"/> 220 mm
			<input type="checkbox"/> Latón placa	





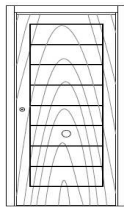
# GRUPO GUILLEN Carpintería de Madera

Puertas de  
Entrada

Barniz

Modelo TC8

## Puerta Entrada Modelo TC8 en BARNIZ



TC8

Hoja ciega chapada en madera a ambas caras con veta en vertical y cantos verticales, pantografiada bajo relieve a ambas caras con trazo en "pico de gorrión" formando un recuadro con siete horizontales en su interior mod. TC8.

### Opciones

(No afectan al precio)

Acabado	Ancho Hoja	Mano Hoja	Herraje
<input type="checkbox"/> ROBLE	<input type="checkbox"/> 825 mm	<input type="checkbox"/> Izquierda	<input type="checkbox"/> Latón
<input type="checkbox"/> HAYA	<input type="checkbox"/> 925 mm	<input type="checkbox"/> Derecha	<input type="checkbox"/> Níquel

### Opciones

(SI afectan al precio)

Otras maderas s/tarifa

Tipo	Resistencia	Sistema	Manivela	Grueso Tabique
<input type="checkbox"/> Compacta	<input type="checkbox"/> Normal	<input type="checkbox"/> Sistema Tradicional	<input type="checkbox"/> No	<input type="checkbox"/> 150 mm <input type="checkbox"/> 190 mm
<input type="checkbox"/> Blindada	<input type="checkbox"/> RF 30	<input type="checkbox"/> Sistema Hibrido	<input type="checkbox"/> Níquel roseta	<input type="checkbox"/> 160 mm <input type="checkbox"/> 200 mm
<input type="checkbox"/> Acorazada	<input type="checkbox"/> RF 60	<input type="checkbox"/> Sistema Gimnove	<input type="checkbox"/> Níquel placa	<input type="checkbox"/> 170 mm <input type="checkbox"/> 210 mm
			<input type="checkbox"/> Latón roseta	<input type="checkbox"/> 180 mm <input type="checkbox"/> 220 mm
			<input type="checkbox"/> Latón placa	





# GRUPO GUILLEN Carpintería de Madera

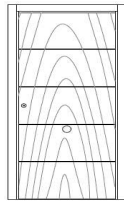
Puertas de  
Entrada

Barniz

Modelo TCH5



**Puerta Entrada Modelo TCH5 en BARNIZ**



TCH5

Hoja ciega chapada en madera a ambas caras con veta en vertical y cantos verticales, pantografiada bajo relieve a ambas caras con trazo en "pico de gorrión" formando cuatro horizontales de lado a lado de la hoja mod. TCH5.

**Opciones**

(No afectan al precio)

Acabado	Ancho Hoja	Mano Hoja	Herraje
<input type="checkbox"/> ROBLE	<input type="checkbox"/> 825 mm	<input type="checkbox"/> Izquierda	<input type="checkbox"/> Laton
<input type="checkbox"/> HAYA	<input type="checkbox"/> 925 mm	<input type="checkbox"/> Derecha	<input type="checkbox"/> Niquel

**Opciones**

(SI afectan al precio)

Otras maderas s/tarifa

Tipo	Resistencia	Sistema	Manivela	Grueso Tabique
<input type="checkbox"/> Compacta	<input type="checkbox"/> Normal	<input type="checkbox"/> Sistema Tradicional	<input type="checkbox"/> No	<input type="checkbox"/> 150 mm <input type="checkbox"/> 190 mm
<input type="checkbox"/> Blindada	<input type="checkbox"/> RF 30	<input type="checkbox"/> Sistema Hibrido	<input type="checkbox"/> Niquel roseta	<input type="checkbox"/> 160 mm <input type="checkbox"/> 200 mm
<input type="checkbox"/> Acorazada	<input type="checkbox"/> RF 60	<input type="checkbox"/> Sistema Gimnove	<input type="checkbox"/> Niquel placa	<input type="checkbox"/> 170 mm <input type="checkbox"/> 210 mm
			<input type="checkbox"/> Latón roseta	<input type="checkbox"/> 180 mm <input type="checkbox"/> 220 mm
			<input type="checkbox"/> Latón placa	





# GRUPO GUILLEN Carpintería de Madera

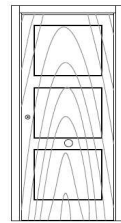
Puertas de  
Entrada

Barniz

Modelo TCR3



**Puerta Entrada Modelo TCR3 en BARNIZ**



TCR3

Hoja ciega chapada en madera a ambas caras con veta en vertical y cantos verticales, pantografiada bajo relieve a ambas caras con trazo en "pico de gorrión" formando tres recuadros iguales mod. TCR3.

### Opciones

(No afectan al precio)

Acabado	Ancho Hoja	Mano Hoja	Herraje
<input type="checkbox"/> ROBLE	<input type="checkbox"/> 825 mm	<input type="checkbox"/> Izquierda	<input type="checkbox"/> Laton
<input type="checkbox"/> HAYA	<input type="checkbox"/> 925 mm	<input type="checkbox"/> Derecha	<input type="checkbox"/> Niquel

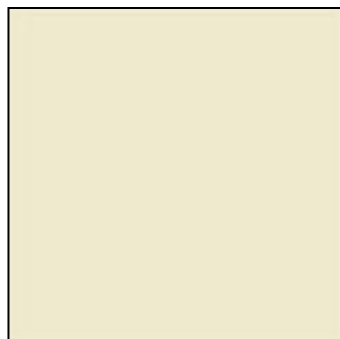
### Opciones

(SI afectan al precio)  
Otras maderas s/tarifa

Tipo	Resistencia	Sistema	Manivela	Grueso Tabique
<input type="checkbox"/> Compacta	<input type="checkbox"/> Normal	<input type="checkbox"/> Sistema Tradicional	<input type="checkbox"/> No	<input type="checkbox"/> 150 mm <input type="checkbox"/> 190 mm
<input type="checkbox"/> Blindada	<input type="checkbox"/> RF 30	<input type="checkbox"/> Sistema Hibrido	<input type="checkbox"/> Niquel roseta	<input type="checkbox"/> 160 mm <input type="checkbox"/> 200 mm
<input type="checkbox"/> Acorazada	<input type="checkbox"/> RF 60	<input type="checkbox"/> Sistema Gimnove	<input type="checkbox"/> Niquel placa	<input type="checkbox"/> 170 mm <input type="checkbox"/> 210 mm
			<input type="checkbox"/> Latón roseta	<input type="checkbox"/> 180 mm <input type="checkbox"/> 220 mm
			<input type="checkbox"/> Latón placa	



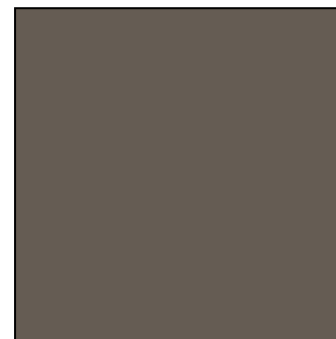




RAL 9001



RAL 9010



RAL 7011



RAL 9003



RAL NCS 1502-Y50R

**Otros acabados consultar precio**

**Nota:** Los tonos y colores son orientativos, ya que dependen de la impresión. La empresa no se hace responsable de la exactitud de los mismos.

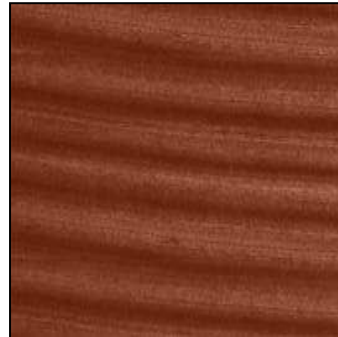




**Maderas Naturales**



HAYA



SAPELLY



CEREZO



NOGAL



ROBLE



IROKO



PINO OREGON



ARCE

**Otros acabados consultar precio**

**Nota:** Los tonos y colores son orientativos, ya que dependen de la impresión. La empresa no se hace responsable de la exactitud de los mismos.





**Maderas Ecológicas**



CEREZO



WENGUE



ROBLE DECAPE

**Otros acabados consultar precio**

**Nota:** Los tonos y colores son orientativos, ya que dependen de la impresión. La empresa no se hace responsable de la exactitud de los mismos.





## GRUPO GUILLEN Carpintería de Madera

## AMBIENTES



**Nota:** Los tonos y colores son orientativos, ya que dependen de la impresión. La empresa no se hace responsable de la exactitud de los mismos.





**Nota:** Los tonos y colores son orientativos, ya que dependen de la impresión. La empresa no se hace responsable de la exactitud de los mismos.

Guillen Industrias de la Madera, S.A. – A45012531 Tlfno. Contacto: 925 160200

